

平成28年熊本地震の震源断層モデル（暫定）

SAR（だいち2号）及びGNSSで観測された地殻変動から、布田川断層帯および日奈久断層帯に沿った位置に震源断層が推定された。布田川断層帯では北西傾斜の断層面とその東側延長に南東傾斜の断層面、日奈久断層帯では北西傾斜の断層面で、それぞれ右横ずれ的な動きが生じたと推定される。

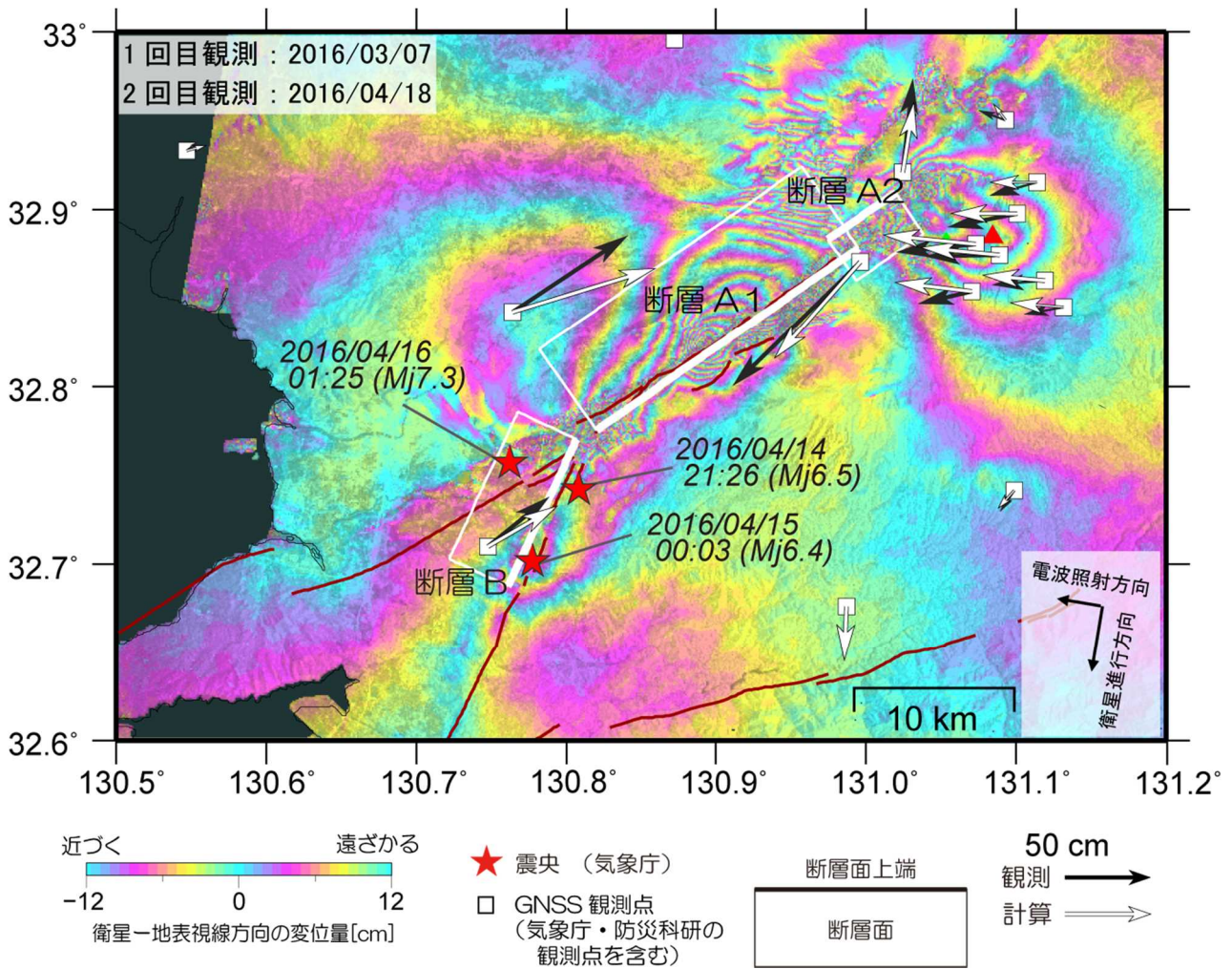


図1 干渉 SAR（観測値）と GNSS(観測値・計算値)

	経度	緯度	上端深さ	長さ	幅	走向	傾斜	滑り角	滑り量	M _w
	[°]	[°]	[km]	[km]	[km]	[°]	[°]	[°]	[m]	
断層 A1	130.996	32.878	0.6	20.0	12.5	235	60	209	4.1	6.96
断層 A2	130.975	32.883	0.2	5.1	6.6	56	62	178	3.8	6.36
断層 B	130.807	32.770	0.8	10.2	13.0	205	72	176	2.7	6.65

※矩形断層3枚での推定結果。位置は断層の左上端を示す。

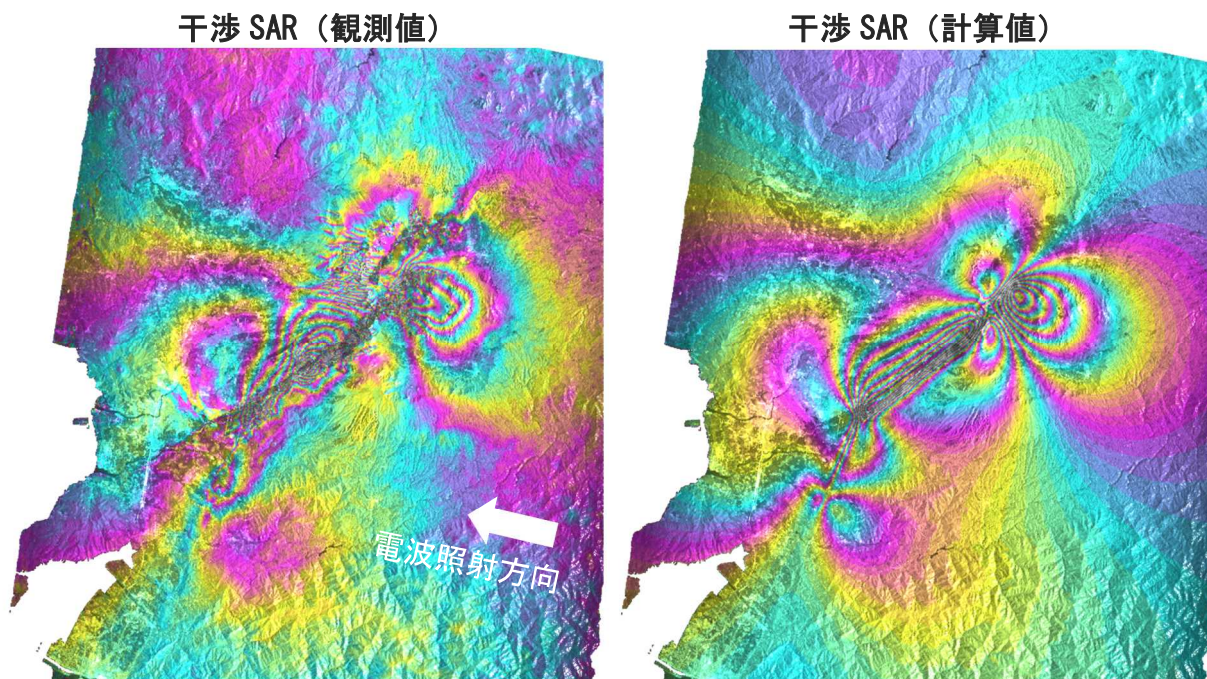


図2 (左) 干渉 SAR 画像. 1 回目観測 : 2016/03/07 2 回目観測 : 2016/04/18 (右) 震源断層モデルから予想される干渉画像

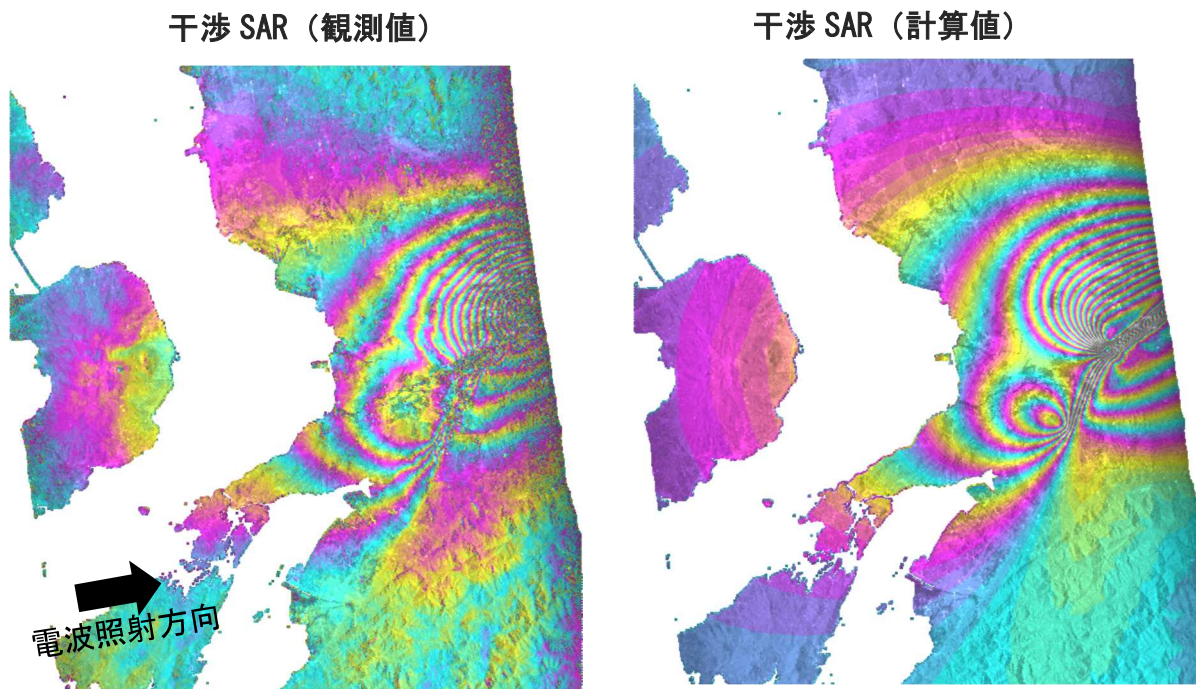
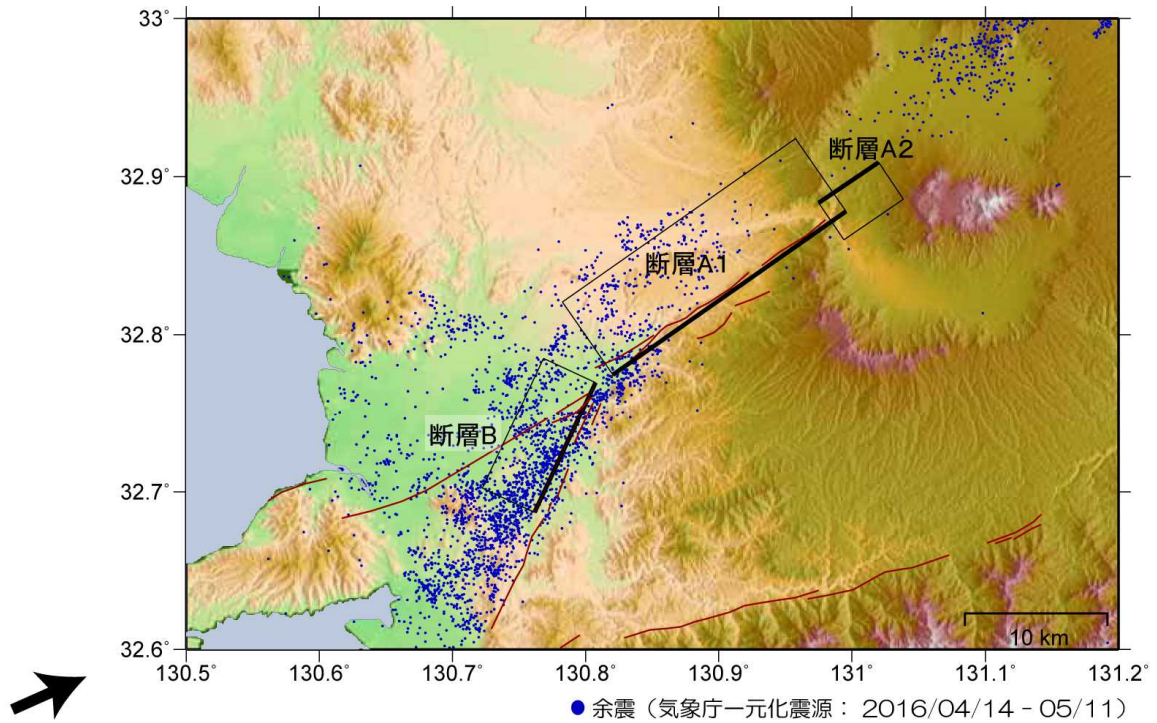


図3 (左) 干渉 SAR 画像. 1 回目観測 : 2015/05/18 2 回目観測 : 2016/04/18 (右) 震源断層モデルから予想される干渉画像

熊本地震の震源断層モデル（暫定） 模式図



3次元図視線方向

