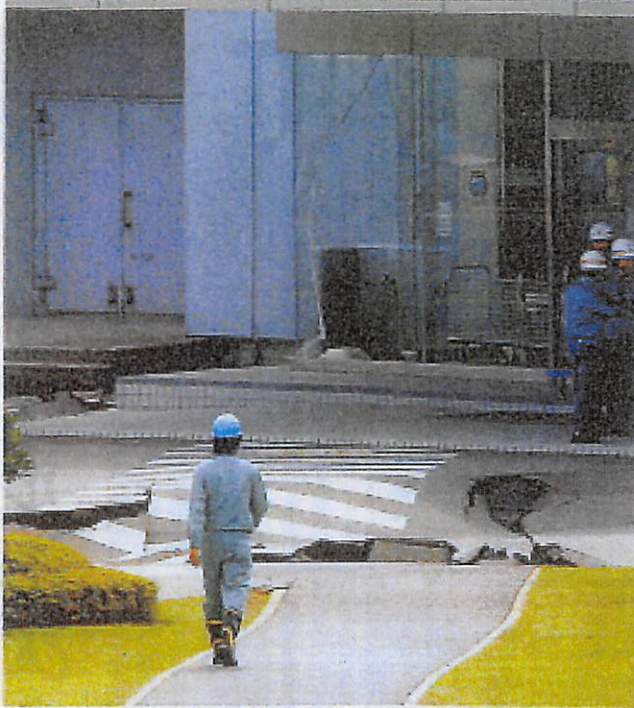


# 中越沖地震 原発火災

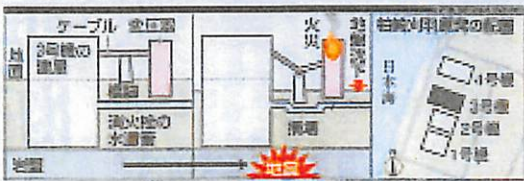
## 地盤沈下で変圧器出火

### 土の上に建設 ケーブル傾く

新潟県中越沖地震で、夏原電圧降下施設が原子力発電所と本機が連通するケーブルで発生した火災は、地盤沈下と変圧器の故障が原因と見られる。変圧器の故障は、地震による地盤沈下による変圧器の傾斜が原因と見られる。地震による地盤沈下による変圧器の傾斜が原因と見られる。地震による地盤沈下による変圧器の傾斜が原因と見られる。



柏崎刈羽原発の1号機と2号機の間にある道路は大きく陥没し、建物の玄関部分のガラスが割れていた。18日午後、新潟県柏崎市で



変圧器の傾斜が原因と見られる。地震による地盤沈下による変圧器の傾斜が原因と見られる。地震による地盤沈下による変圧器の傾斜が原因と見られる。地震による地盤沈下による変圧器の傾斜が原因と見られる。

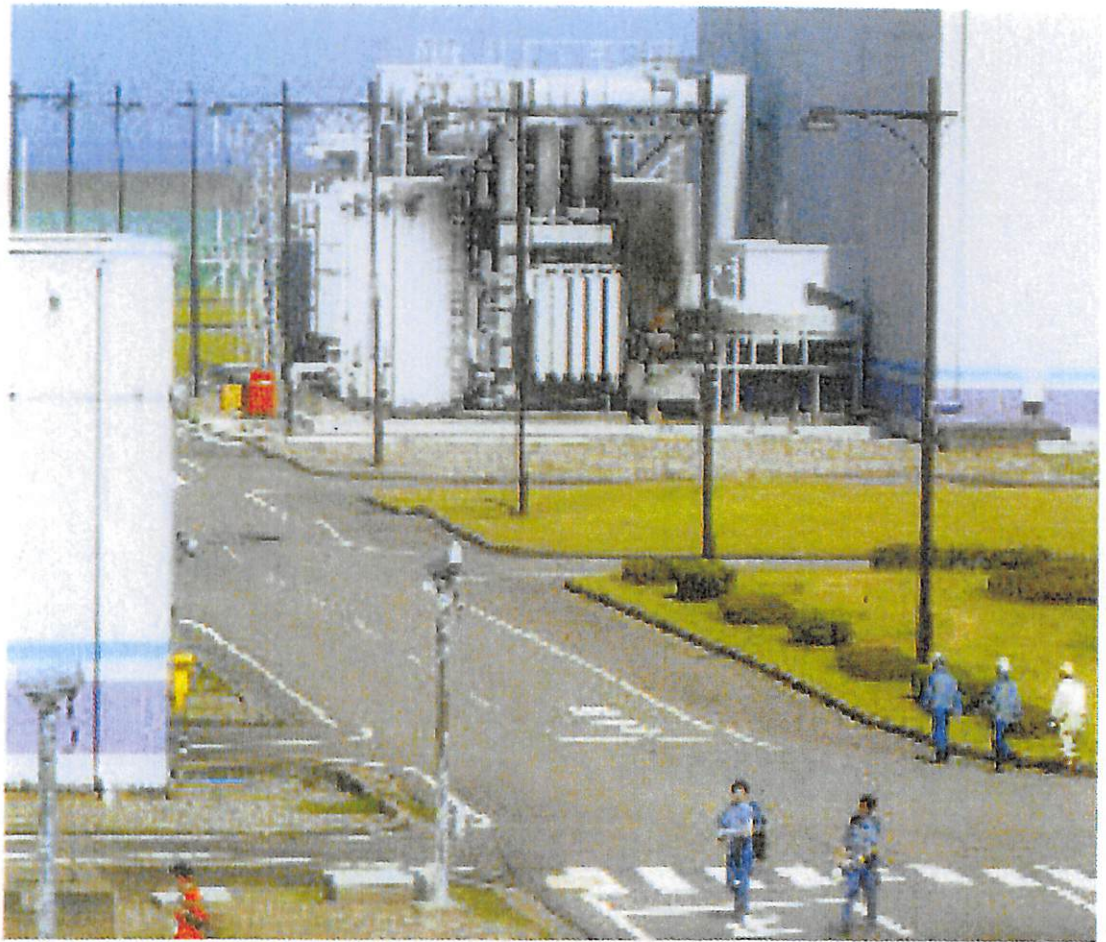
柏崎刈羽原発の火災

他が腐のりえん 核燃料生産装置 柏崎刈羽原発 新潟県 火災 柏崎刈羽原発の火災

甲第 236 号証

②





④









⑧



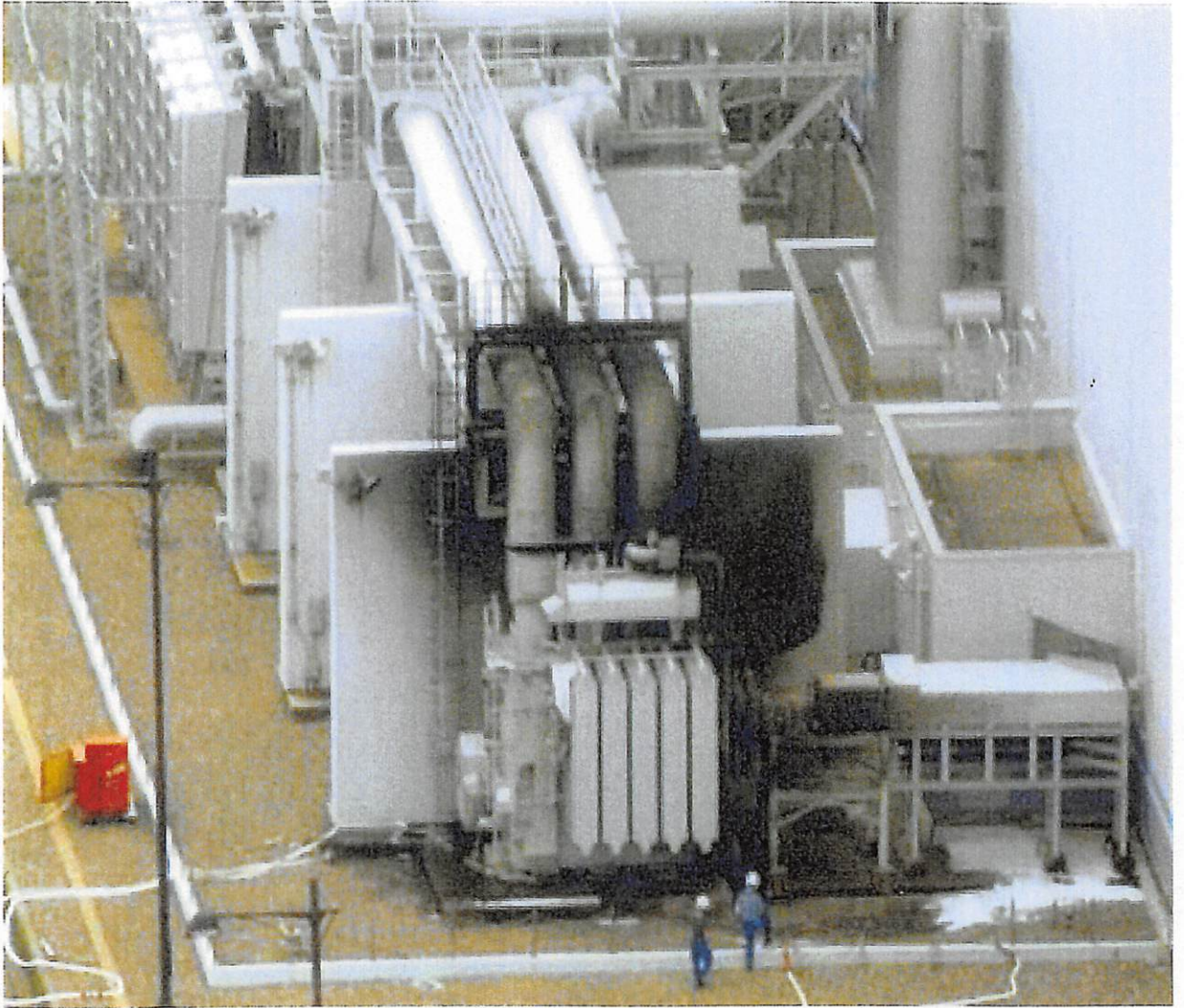


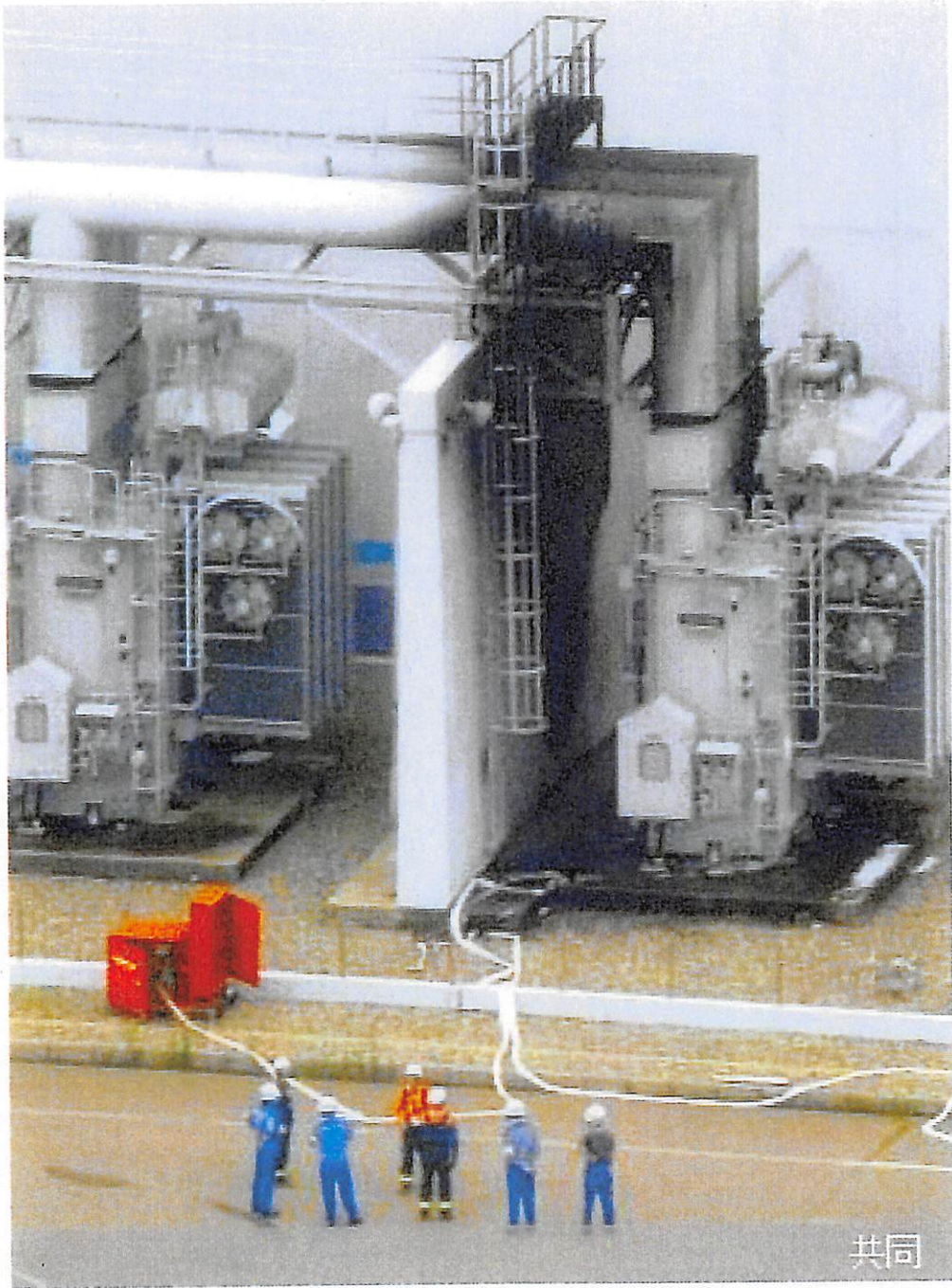
⑨



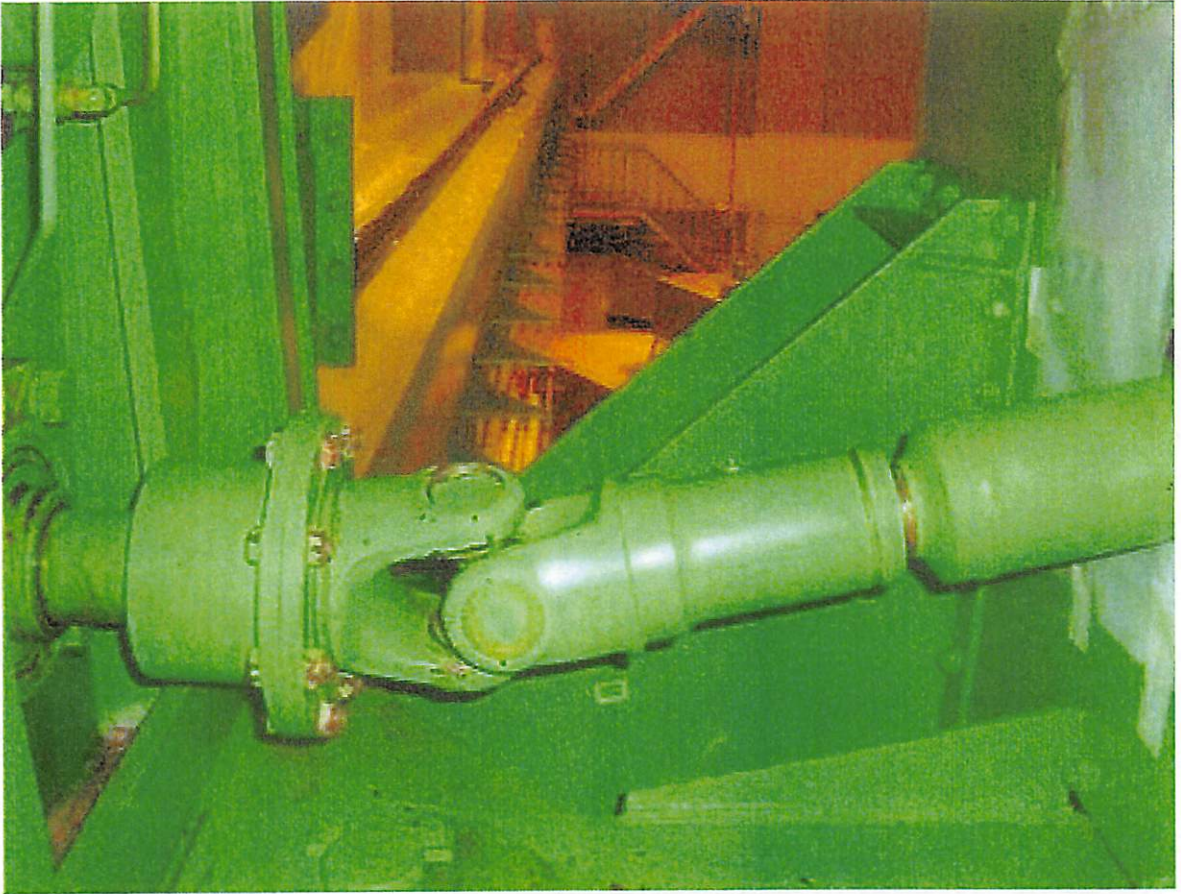








共同



新設補助ボイラー建屋2階 損傷が確認されたタンク ⑮

