



お客様の一番近くにいるマンション管理会社

マンションの管理実績 管理実績 約49万戸

CommunityOne

TOP

住まい

生活防衛

家庭・食品の安全

最新バックナンバー

- 細野透：【熊本地震】2つに割れたマンションの費用調達という難題
- 細野透：【熊本地震】東海大の学生アパートを倒壊させた「地域係数2」の悲劇
- 細野透：マンション新管理規約、「ゴミ箱に削除」のススメ
- 細野透：全国紙「マンション管理費で忘年会や夏祭りダメ」報道に潜む勘違い
- 細野透：三井不動産と住友不動産、「傾斜マンション全棟建替」に潜む7つの共通点
- 細野透：傾斜マンション全棟建替の「各社負担金」を試算、2社が100億円超か
- 細野透：傾斜マンションの抗試験で「替え玉」を使用、姉歯事件と同一の構図
- 細野透：三井不動産が傾斜マンションで「説法行為」、確認機関2社が便宜供与の疑い
- 細野透：【スクープ後編】傾斜マンションを全棟建替に追い込む「4つの不安」
- 細野透：【スクープ前編】抗問題で三井住友建設に不利な新証拠！

バックナンバー一覧へ

この分野の記事一覧へ

トップ 細野透 「危ない建築」と「安全な建築」の境目を分けるもの

「危ない建築」と「安全な建築」の境目を分けるもの

建築&住宅ジャーナリスト 細野透氏

Twitterでつぶやく

南海トラフ巨大地震を上回る「最悪の地震」とは何か

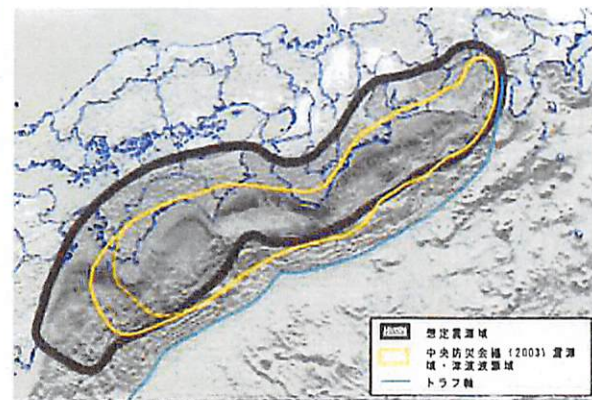
建築&住宅ジャーナリスト 細野透
2012年 10月3日

国の存亡にかかわる巨大地震

「国の存亡にかかわる巨大地震」として、強く警戒されているのが、南海トラフの3連動地震である。

中央防災会議は2012年7月19日、「南海トラフ巨大地震対策」に関する中間報告を公表。駿河湾から九州沖に延びる海底溝を震源域とする南海トラフ地震は、東海・東南海・南海の3連動になった場合、30メートルを超える巨大津波と、震度7という壊滅的な強震動をもたらすとした。

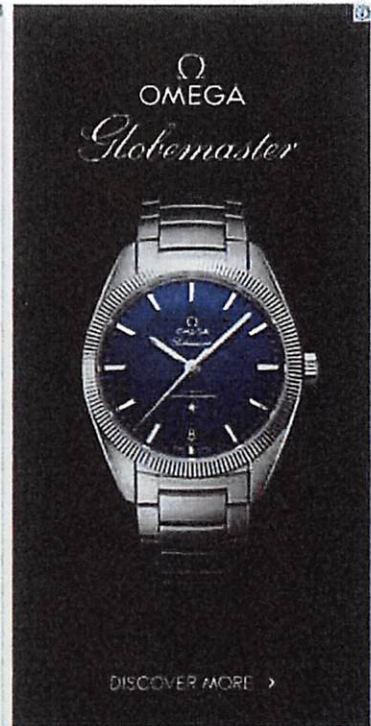
その想定「震源域」を示す。2003年の想定震源域だった黄色エリアは、今回、黒色エリアへと、一気に拡大した。



新たな想定震源域

[画像のクリックで拡大表示]

次に想定「波源域」を示す。2003年の想定波源域だった黄色エリアは、今回、黒色エリアおよび赤色エリアに拡大した。波源域とは、津波の発生につながる地殻の動きが起きる領域のことだ。



検索キーワード 検索

SAFETY JAPAN アクセスランキング

- 1 細野透：【熊本地震】東海大の学生アパート...
- 2 細野透：【熊本地震】2つに割れたマンショ...
- 3 細野透：マンション新管理規約、「ゴミ箱に...
- 4 借地権を売却しようとしたところ地主の承諾...
- 5 細野透：全国紙「マンション管理費で忘年会...
- 6 細野透：東京「地震に危険な街ランキング」...
- 7 宿題をやりたがらない子どもにはこう対処せ...
- 8 仙台市マンション被害の「重い現実」——「...
- 9 細野透：首都直下地震マップを参考に、居住...
- 10 建築基準法「最大の弱点」を問う——大地震...

NTT東日本

結婚 おめでとう!

の気持ちは電報で!

19時までのお申込で全国当日配達

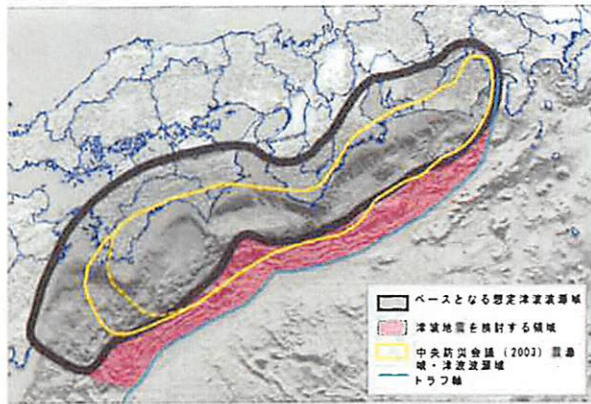
一部対象外の場合があります。

注目日経BPスペシャル

「宝の声」を拾い出せ! サッポロビールのSNS活用法に迫る

【ビジネスリーダー向け】開発を迅速にできていないと悩む前に。

【まだエクセルでやってるの!?】アウトソースでらくらく給与計算



新たな想定津波浸水域

[画像のクリックで拡大表示]

続いて、中央防災会議は8月29日、「南海トラフ巨大地震の被害想定」に関する第1次報告を公表。最悪のケースでは死者約32万人、倒壊・焼失建物が約239万棟、約1000平方キロが浸水するとした。

東京大学地震研究所・額縁一紀教授の指摘

1 2 3 4 次へ

この記事に関する、あなたのご意見をお聞かせください◎

トピックス

- 世界中から100万人が集う、瀬戸内に浮かぶ「芸術の島」のIoT成功モデル
- 浜松の世界的企業の新規顧客開拓の効率化を支える新システムとは？
- クラウドで「旅行者の声」を分析 北海道ではじまった地域活性化策
- 「爆買い」は今後20年続く！ 驚きのインバウンド事情
- 常陽銀行がWebで実現したお客様の「かゆいところ」に手が届く顧客対応

日経BPスペシャル

- 【海外が評価する日本】 ANAの顧客獲得戦略
- サッポロビールのSNS活用法に迫る
- 厳選求人：事業開発部長 年収2000万円
- 「偉大なる2番目の人」がすべきことは？
- あの紫色のビルの店が大繁盛している理由
- 100万円のできる住まいのリフォームは？
- 常陽銀行のかゆいところに手が届く顧客対応
- 開発を迅速にできてないと悩む前に。
- 【50名以上の企業は義務】 ストレスチェック
- 100万人が集う「芸術の島」のIoT成功モデル

◎ トップページへ ◎ バックナンバーへ ◎ コメント(0件) ページの先頭へ◎

提供 UR賃貸 0x

URの引っ越しリアル

そんなことできるの？

更新料とオサラバしよう。

▶ 今すぐCHECK!



コミュニティワン / 公式

豊富な管理実績とノウハウで、生活感動を創造し続ける / マンション管理専門会社

TOP

住まい

生活防衛

家庭・食品の安全

最新バックナンバー

- 細野透：【熊本地震】2つに割れたマンションの費用調達という難題
- 細野透：【熊本地震】東海大の学生アパートを倒壊させた「地域係数Zの悲劇」
- 細野透：マンション新管理規約、「ゴミ箱に削除」のススメ
- 細野透：全国紙「マンション管理費で忘年会や夏祭りダメ」報道に潜む勘違い
- 細野透：三井不動産と住友不動産、「傾斜マンション全棟建替」に潜む7つの共通点
- 細野透：傾斜マンション全棟建替の「各社負担金」を試算、2社が100億円超か
- 細野透：傾斜マンションの抗試験で「替え玉」を使用、姉妹事件と同一の構図
- 細野透：三井不動産が傾斜マンションで「脱法行為」、確認機関2社が便宜供与の疑い
- 細野透：【スクープ後編】傾斜マンションを全棟建替に追い込む「4つの不安」
- 細野透：【スクープ前編】抗問題で三井住友建設に不利な新証拠！

バックナンバー一覧へ

この分野の記事一覧へ

トップ 細野透 「危ない建築」と「安全な建築」の境目を分けるもの



建築と住宅ジャーナリスト 細野 透氏

東京大学地震研究所・瀧根 一起教授の指摘

この震源モデルを、中央防災会議は、「あらゆる可能性を考慮した最大クラスの地震・津波」とした。また、新聞・テレビなどは、「科学的に考えられる最大のモデル」と報じた。

しかし、日本建築学会構造委員会が、2012年7月31日に開催したシンポジウム、「増大する地震動レベルと今後の耐震設計」において、東京大学地震研究所の瀧根一起（こうけつ・かずき）教授は、意外な発言をした。

「南海トラフ巨大地震の震源モデルを、完璧に科学的な最大モデルとするのは明らかに間違い」と指摘したのである。

瀧根教授が、科学的でないとした根拠は何だろう。話は、東日本大震災の反省から始まる。

「地震動や津波の予測は、震源モデルの構築と、地震動および津波の計算という、ふたつの部分に分けられる。前者は主に地震学などいわゆる科学が担当する部分であり、後者は主に、地震工学や津波工学などの工学が担当する」

「後者（地震工学、津波工学）は精度が向上したが、前者（地震学）は依然として、大きな曖昧さを伴うのが現状である」

琉球海溝まで断層破壊が及ぶとの説

前へ 1 2 3 4 次へ

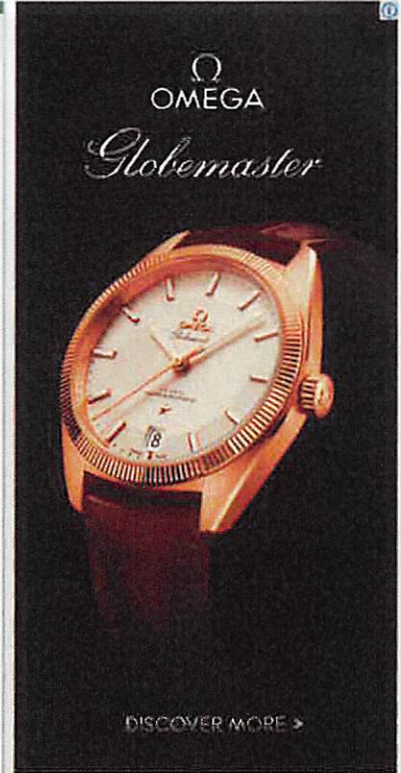
この記事に関する、あなたのご意見をお聞かせください

トピックス

- 世界中から100万人が集う、瀬戸内に浮かぶ「芸術の島」のIoT成功モデル
- クラウドで「旅行者の声」を分析 北海道ではじまった地域活性化策
- 「爆買」は今後20年続く！驚きのインバウンド事情
- 常陽銀行がWebで実現したお客様のかゆいところに手が届く顧客対応
- 浜松の世界的企業の新規顧客開拓の効率化を支える新システムとは？

日経BPスペシャル

「毎日が映画の面白さ」ANAの顧客体験戦略



検索キーワード

検索

SAFETY JAPAN アクセスランキング

- 1 細野透：【熊本地震】東海大の学生アパート...
- 2 細野透：【熊本地震】2つに割れたマンショ...
- 3 細野透：マンション新管理規約、「ゴミ箱に...
- 4 借地権を売却しようとしたところ地主の承諾...
- 5 細野透：全国紙「マンション管理費で忘年会...
- 6 細野透：東京「地震に危険な街ランキング」...
- 7 宿題をやりたがらない子どもにはこう対処...
- 8 仙台市マンション被害の「重い現実」——「...
- 9 細野透：首都直下地震マップを参考に、居住...
- 10 建築基準法「最大の弱点」を問う——大地震...





お客様の一番近くにいるマンション管理会社

マンションの管理実績 約49万戸

CommunityOne

TOP
住まい
生活防衛
家庭・食品の安全

- 最新バックナンバー**
- 細野透：【熊本地震】2つに割れたマンションの費用調達という難題
 - 細野透：【熊本地震】東海大の学生アパートを倒壊させた「地域係数2」の悲劇
 - 細野透：マンション新管理規約、「ゴミ箱に削除」のススメ
 - 細野透：全国紙「マンション管理費で忘年会や夏祭りダメ」報道に潜む勘違い
 - 細野透：三井不動産と住友不動産、「傾斜マンション全棟建替」に潜む7つの共通点
 - 細野透：傾斜マンション全棟建替の「各社負担金」を試算、2社が100億円超か
 - 細野透：傾斜マンションの抗試験で「替え玉」を使用、飾面事件と同一の構造
 - 細野透：三井不動産が傾斜マンションで「脱法行為」、確認機関2社が便宜供与の疑い
 - 細野透：【スクープ後編】傾斜マンションを全棟建替に追い込む「4つの不安」
 - 細野透：【スクープ前編】抗問題で三井住友建設に不利な新証拠！

[バックナンバー一覧へ](#)

[この分野の記事一覧へ](#)

トップ 細野透 「危ない建築」と「安全な建築」の境目を分けるもの

「危ない建築」と「安全な建築」の境目を分けるもの

建築系住宅ジャーナリスト 細野 透氏

[Twitterでつぶやく](#)

琉球海溝まで断層破壊が及ぶとの説

「東日本大震災では、地震そのものが想定外であったので、震源モデルを構築するという作業自体が行われなかった。つまり、震源モデルの精度がゼロだったので、地震動および津波予測の精度もゼロであった」

続いて、南海トラフ巨大地震に言及する。

「モデル西端の九州・パラオ海嶺付近でプレートが厚くなっているのは科学的な事実だが、そこで超巨大地震の断層破壊が止まるといことに関しては、何らかの科学的根拠が挙げられているわけではない」

「それどころか、九州・パラオ海嶺を突き抜けて、琉球海溝まで断層破壊が及ぶとの説まで現れている。この最大モデルを考慮すれば、中央防災会議の説で100%大丈夫と考えるのは適切ではない」

科学的な「最悪の地震」とは何か？

前へ 1 2 3 4 次へ

この記事に関する、あなたのご意見をお聞かせください◎

トピックス

- 浜松の世界的企業の新規顧客開拓の効率化を支える新システムとは？
- クラウドで「旅行者の声」を分析 北海道ではじまった地域活性化策
- 常陽銀行がWebで実現したお客様のかゆいところに手が届く顧客対応
- 世界中から100万人が集う、瀬戸内に浮かぶ「芸術の島」のIoT成功モデル
- 「爆買い」は今後20年続く！ 驚きのインバウンド事情

日経BPスペシャル

- 【新税制をフル活用】 経理アウトソーシング
- あの紫色のビルの店が大繁盛している理由
- 「偉大なる2番目の人」がすべきことは？
- サッポロビールのSNS活用法に迫る
- 開発を迅速にできてないと悩む前に。
- 常陽銀行のかゆいところに手が届く顧客対応
- 【海外が評価する日本】 ANAの顧客獲得戦略
- 厳選求人：事業開発部長 年収2000万円



電報で贈ろう、形に残る「おめでとう」

NTT 東日本

電報のご依頼は NTT東日本へ

19時までのお申込みで 全国当日配達

※一部地域・フラワー電報を除く

[お申込み→](#)



日経PC21 Digital

今だけ! 特別版電子書籍をプレゼント中!



春のキャンペーン実施中! 期間限定 4/1・4/30

TOP

住まい

生活防衛

家庭・食品の安全

最新バックナンバー

- 細野透:【熊本地震】2つに割れたマンションの費用調達という難題
- 細野透:【熊本地震】東海大の学生アパートを倒壊させた「地域係数2」の悲劇
- 細野透:マンション新管理規約、「ゴミ箱に削除」のススメ
- 細野透:全国紙「マンション管理費で忘年会や夏祭りダメ」報道に潜む勘違い
- 細野透:三井不動産と住友不動産、「傾斜マンション全棟建替」に潜む7つの共通点
- 細野透:傾斜マンション全棟建替の「各社負担金」を試算、2社が100億円超か
- 細野透:傾斜マンションの抗試験で「替え玉」を使用、姉妹事件と同一の構図
- 細野透:三井不動産が傾斜マンションで「脱法行為」、確認機関2社が便宜供与の疑い
- 細野透:【スクープ後編】傾斜マンションを全棟建替に追い込む「4つの不安」
- 細野透:【スクープ前編】抗問題で三井住友建設に不利な新証拠!

バックナンバー一覧へ

この分野の記事一覧へ

トップ 細野透 「危ない建築」と「安全な建築」の境目を分けるもの



建築住宅ジャーナリスト 細野 透氏

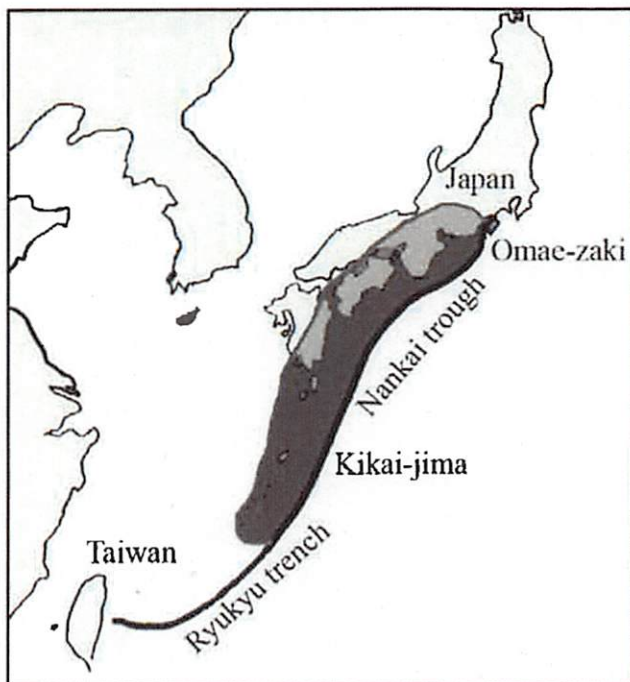
Twitterでつぶやく

科学的な「最悪の地震」とは何か？

琉球海溝まで断層破壊が及ぶという説を提唱したのは、名古屋大学大学院環境学研究科の古本宗充教授（固体地球物理学）である。

東日本大震災が発生する4年前、「地震予知連絡会会報第78巻（2007年8月）」に、古本教授は、「東海から琉球にかけての超巨大地震の可能性」と題する論文を発表している。

以下の図は、同論文から抽出した。想定震源域は九州や沖縄を越え、台湾にまで迫ろうとしている。



想定される超巨大地震の震源域

古本教授は、「少なくとも御前崎から喜界島にかけての、距離1000kmを越える領域を大きく変位させるような、M9クラスの西日本超巨大地震が、平均して約1700年の間隔で発生した可能性がある」と推測する。

同論文を重視しなければならないのは、2007年時点において、「地震予知連絡会会報」という権威のあるメディアで、「日本付近

OMEGA
Globemaster
EDDIE REDMAYNE'S CHOICE

DISCOVER MORE >

検索キーワード 検索

SAFETY JAPAN アクセスランキング

- 1 細野透:【熊本地震】東海大の学生アパート...
- 2 細野透:【熊本地震】2つに割れたマンショ...
- 3 細野透:マンション新管理規約、「ゴミ箱に...
- 4 借地権を売却しようとしたところ地主の承諾...
- 5 細野透:全国紙「マンション管理費で忘年会...
- 6 細野透:東京「地震に危険な街ランキング」...
- 7 宿題をやりがたがらない子どもにはこう対処せ...
- 8 仙台市マンション被害の「重いつ実」——「...
- 9 細野透:首都直下地震マップを参考に、居住...
- 10 建築基準法「最大の弱点」を問う——大地震...

Health Digital

特別電子書籍をプレゼント中!

春のキャンペーン実施中! >
期間限定 4/1・4/30

注目の日経8Pスペシャル

例えば、ここで取り上げる西南日本から琉球にかけての地域はもちろん、東北日本弧や千島弧、場合によっては伊豆—小笠原弧ですら対象とすべき」としていた事実である。すなわち、東日本大震災の発生可能性を指摘していた、とも受け取れる。

このように、嶺嶺教授と古本教授によれば、中央防災会議の南海トラフ巨大地震でさえ、「科学的な最悪の地震」ではない。「最悪の地震」が発生した場合には、断層破壊は宮崎県東南沖の九州・パラオ海嶺を突き抜けて、奄美大島東側の喜界島に及び、さらには台湾近くにまで達するかもしれないのである。

地震動と津波は、どこまで増大するのか。まだ、その上限は見えない。

【参考資料】

1. [中央防災会議「南海トラフ巨大地震の被害想定について—第1次報告（平成24年8月29日）」](#)
2. [中央防災会議「南海トラフ巨大地震対策について—中間報告（平成24年7月19日）」](#)
3. [中央防災会議「南海トラフの巨大地震モデル検討会—中間とりまとめ（平成23年12月27日）」](#)
4. 日本建築学会構造委員会振動運営委員会地震荷重小委員会編「シンポジウム—増大する地震動レベルと今後の耐震設計（3.11を踏まえた意識調査を基に）—2012年7月31日—「地震動評価の今後の方向性に関する私の意見（東京大学地震研究所教授、嶺嶺一起）」
5. [「地震予知連絡会会報第78巻（2007年8月）」—「東海から琉球にかけての超巨大地震の可能性（名古屋大学大学院環境学研究所、古本宗亮）」](#)

細野 透（ほその・とおる）

建築&住宅ジャーナリスト。建築専門誌「日経アーキテクチュア」編集長などを経て、2006年からフリージャーナリストとして活動。東京大学大学院博士課程（建築学専攻）修了、工学博士、一級建築士。細野透編集事務所代表。大学と大学院で建築の構造を学んだ。師である構造家の坪井善勝・東大名誉教授（故人）は、建築家の丹下健三氏（故人）と組んで、代々木オリンピックスタジアム、東京カテドラル聖マリア大聖堂を設計した。ジャーナリストになってからは、方向音痴にめげずに、1000作品以上の建築&住宅を現地取材。インタビューした建築&住宅専門家は3500人を超える。日本建築学会学会賞選考委員会、建築計画委員会、現代建築評価小委員会、リスクコミュニケーション手法に関するWG委員。ブログ「建築雑誌オールレビュー」主宰。



皆様からお寄せいただいたご意見

現在、投稿されているコメントはありません。

あなたのご意見をお聞かせください

お客様の一番近くにいる
マンション管理会社
トップクラスの
管理実績

管理実績 約49万戸
全国27拠点をワンストップで迅速に対応！
東京コミュニティグループの経営管理に誇りを持っています。

CommunityOne

お名前:

コメント内容 (500文字以内) このコメントを公開してもよい

< >

コメント投稿に関するご注意

- ・ 日経BP社は、読者の皆様からの投稿の内容につきまして、その信頼性、適法性などを一切保証いたしません。何らかのトラブルが発生した場合も、日経BP社は一切、責任を負いませんので、皆様の自己責任においてご利用ください。
- ・ 「お名前」欄への入力、コメント・投稿日時とともに表示されますので、**匿名希望の方は実名を入れずに投稿**をしてください。
- ・ トラブルを避けるためにも、ご自身を特定できる情報を書き込まれないことを強く推奨いたします。
- ・ 投稿していただいたコメントは、**編集部が選別した上で公開**します。即時公開はされません。また、明らかな間違いや不適切な表現があった場合、原文の意図を損なわないと思われる範囲内で変更をさせていただく場合があります。内容がふさわしくないと判断した場合、公開後でも削除する場合があります。

上記内容を承諾し、送信する

トピックス

- 常陽銀行がWebで実現したお客様のかゆいところに手が届く顧客対応
- 「爆買」は今後20年続く! 驚きのインバウンド事情
- クラウドで「旅行者の声」を分析 北海道ではじまった地域活性化策
- 世界中から100万人が集う、瀬戸内に浮かぶ「芸術の島」のIoT成功モデル
- 浜松の世界的企業の新規顧客開拓の効率化を支える新システムとは?

日経BPスペシャル

- ・ あの紫色のビルの店が大繁盛している理由
- ・ 世界が注目する日本企業の顧客開拓を支援
- ・ 厳選求人: 事業開発部長 年収2000万円
- ・ サッポロビールのSNS活用法に迫る
- ・ 100万円のできる住まいのリフォームは?
- ・ 【海外が評価する日本】ANAの顧客獲得戦略
- ・ 常陽銀行のかゆいところに手が届く顧客対応
- ・ 「偉大な2番目の人」がすべきこととは?
- ・ 100万人が集う「芸術の島」のIoT成功モデル
- ・ 【50名以上の企業は義務】ストレスチェック

[🏠 トップページへ](#) [🔍 バックナンバーへ](#) [🗨️ コメント\(0件\)](#) [🏠 ページの先頭へ](#)