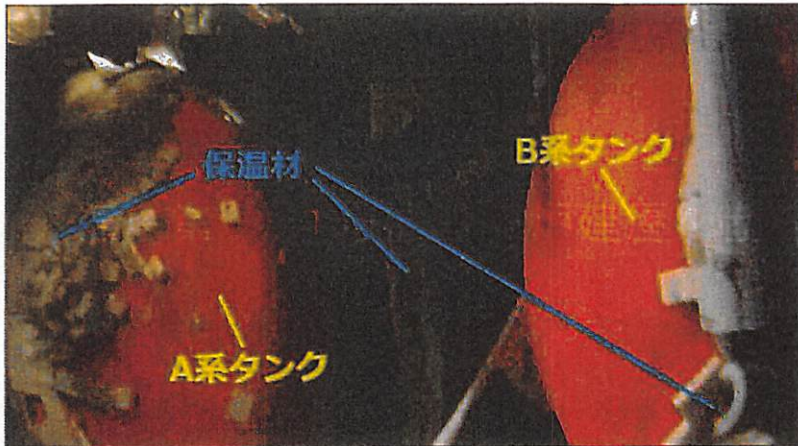


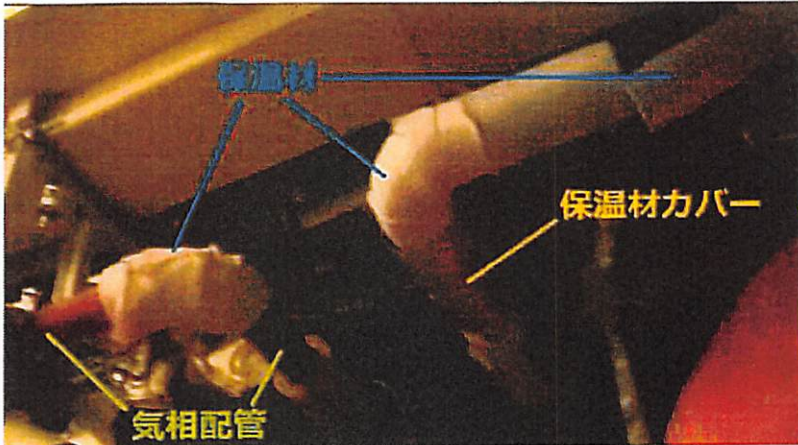
甲第186号証の1



IC本体  
南側側面を南側から撮影

2011年10月18日東電撮影ビデオよりキャプチャし解説を加えたもの

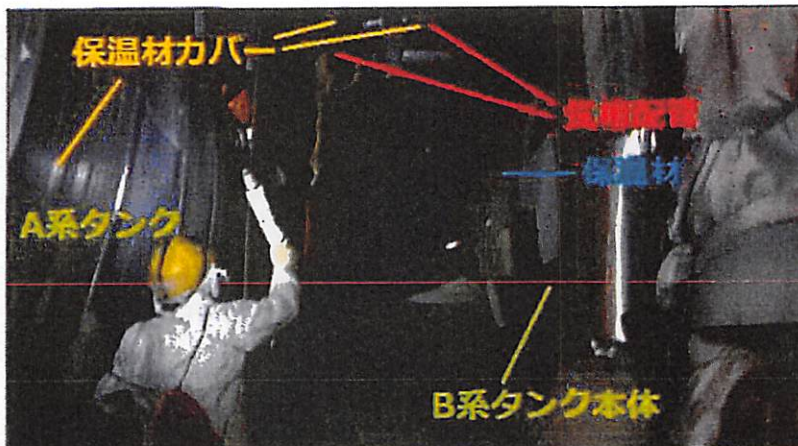
甲第186号証の2



IC本体の上部を通る  
配管の状況

2011年10月18日東電撮影ビデオよりキャプチャし解説を加えたもの

甲第186号証の3



ICのA系本体とB系本体の間  
に入り北向きに撮影

2011年10月18日東電撮影ビデオよりキャプチャし解説を加えたもの

### 甲第186号証の4



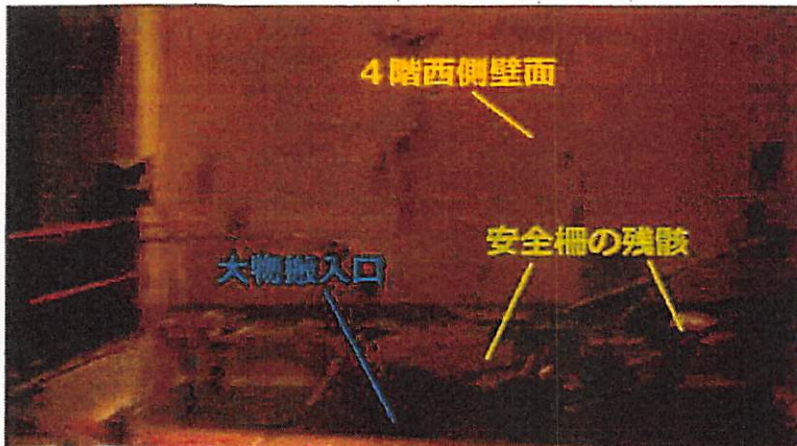
4階大物搬入口  
搬入口の東側から西向きに  
撮影

安全柵が本来あった位置(赤線部)から脱離し、搬入口西側の脚1本で支えられている。

2011年10月18日東電撮影ビデオより  
キャプチャし解説を加えたもの

安全柵の本来の位置

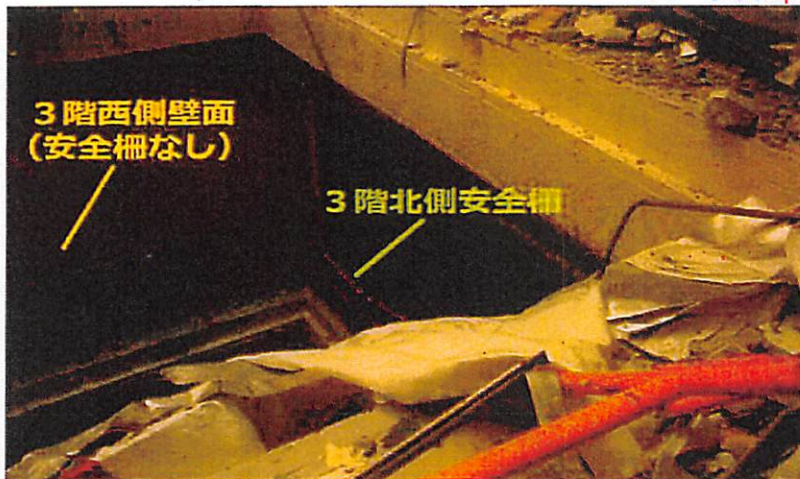
### 甲第186号証の5



4階大物搬入口  
搬入口の東側から西向きに  
撮影

2011年10月18日東電撮影ビデオよりキャプチャし解説を加えたもの

### 甲第186号証の6

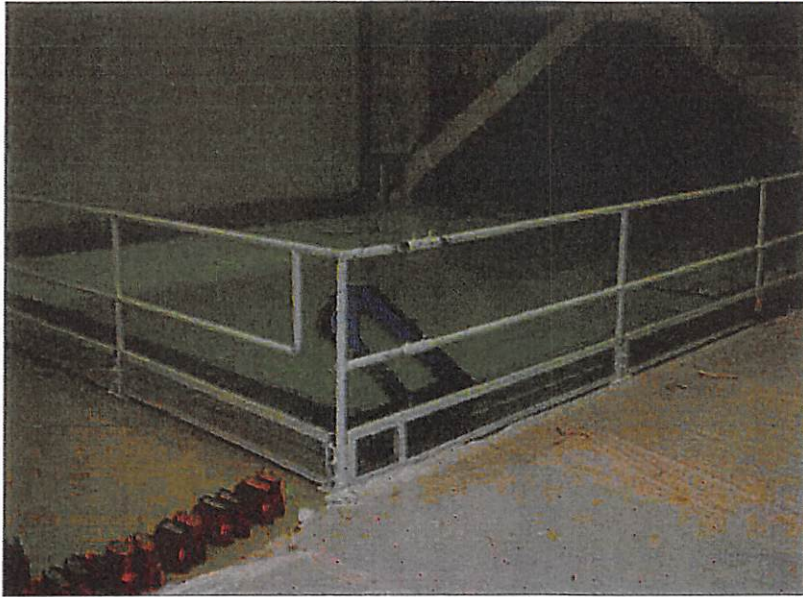


4階大物搬入口から3階大物搬入口をのぞき見た様子

3階の安全柵は脱落していない。

原子力規制庁出水現地調査報告書より

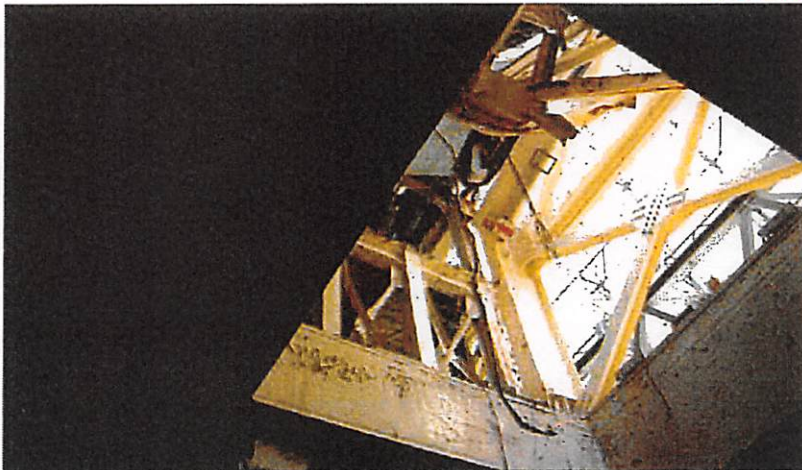
甲第 186 号証の7



5階大物搬入口の蓋  
(事故前の様子)

原子力規制庁出水現地調査報告書より

甲第 186 号証の8



5階大物搬入口  
4階から上向きに撮影

原子力規制庁出水現地調査報告書より